

**TIN CẢNH BÁO LŨ QUÉT, SẠT LỞ ĐẤT, SỤT LÚN ĐẤT
DO MƯA LŨ HOẶC DÒNG CHẢY TRÊN TỈNH ĐẮK NÔNG**

1. Tình hình mưa đã qua: Trong 06 giờ qua (từ 16h - 22h/14/7) trên địa bàn huyện Đắk R'Lấp, Tuy Đức, Đắk Mil, Krông Nô, Đắk Song, Đắk G'Long, TP Gia Nghĩa: đã có mưa, mưa vừa, mưa to. Lượng mưa đo được tại một số điểm: Đắk R'Măng: 41.8mm; Quảng Thành: 41.4mm; Đắk Ha: 40.6mm; Quảng Tân: 27.8mm; Nam Xuân: 27.6mm; KBT Năm Nung: 26.8mm; Đắk N'Drót: 26.8mm, Kiên Đức: 22.6mm; ...

Mô hình độ ẩm đất cho thấy một số khu vực thuộc tỉnh đã gần bão hòa (trên 80%) hoặc đạt trạng thái bão hòa.

2. Cảnh báo mưa trong thời gian tiếp theo: Trong 06 giờ tới, trên địa bàn tỉnh Đắk Nông tiếp tục có mưa với lượng mưa tích lũy phổ biến từ 20.0 - 40.0mm, có nơi trên 50.0mm.

3. Cảnh báo nguy cơ:

Trong 06 giờ tới, nguy cơ cao xảy ra lũ quét trên các sông, suối nhỏ, sạt lở đất, sụt lún đất trên sườn dốc tại các địa phương: Đắk R'Lấp, Tuy Đức, Đắk Mil, Cư Jút, Krông Nô, Đắk Song, Đắk G'Long, TP Gia Nghĩa. (Chi tiết được đính kèm trong Phụ lục 1)

4. Cảnh báo cấp độ rủi ro thiên tai do lũ quét, sạt lở đất, sụt lún đất do mưa lũ hoặc dòng chảy: Cấp 1.

5. Cảnh báo tác động của lũ quét: Lũ quét, sạt lở đất có thể gây tác động rất xấu đến môi trường, uy hiếp tính mạng của người dân; gây tắc nghẽn giao thông cục bộ, làm ảnh hưởng tới quá trình di chuyển của các phương tiện; phá hủy các công trình dân sinh, kinh tế gây thiệt hại cho các hoạt động sản xuất, hoạt động kinh tế- xã hội.

Tin phát lúc: 22h40'/14/7/2024

Dự báo viên: Phạm Thị Thanh Nhạn

Nơi nhận:

- Văn phòng UBND tỉnh Đắk Nông (để b/c)
- Ban chỉ huy PCTT&TKCN tỉnh Đắk Nông;
- Sở TN&MT; Sở NN&PTNN tỉnh Đắk Nông;
- Công thông tin điện tử tỉnh Đắk Nông;
- Đài Phát thanh và Truyền hình tỉnh Đắk Nông;
- Vụ QLDB; Trung tâm TT&DLKTTV;
- Phòng DBTV; CBRRTT;
- Đài KTTV Kv Tây Nguyên, Các trạm KTTV;
- Lưu Đài tỉnh, N(16).

GIÁM ĐỐC

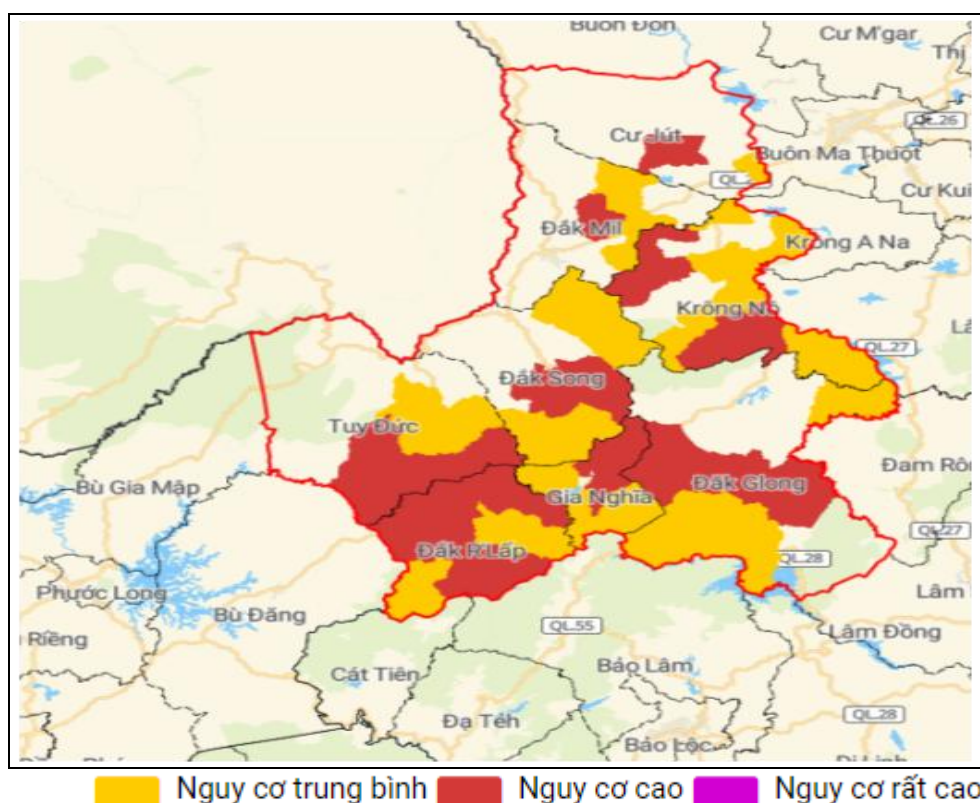


Nguyễn Ngọc Bình

Phụ lục 1: Danh sách các khu vực có nguy cơ lũ quét, sạt lở, sụt lún đất trong 6 giờ tới trên các khu vực tỉnh Đắk Nông

TT	Huyện	Xã, Phường
1	Đắk G'Long	Đắk R'Măng, Đắk Ha, Quảng Hòa, Đắk Som, Quảng Khê, Quảng Sơn
2	Đắk R'Lấp	Đắk Ru, Đắk Sin, Đạo Nghĩa, Hưng Bình, Nghĩa Thắng, Quảng Tín, Nhân Cơ, Đắk Wer, Nhân Đạo, Thị trấn Kiến Đức
3	Tuy Đức	Đắk Ngo, Quảng Tâm, Đắk R'Tih, Đắk Buk So, Quảng Tân, Quảng Trục
4	TP. Gia Nghĩa	Quảng Thành, Nghĩa Thành, Nghĩa Tân, Nghĩa Trung, Nghĩa Đức, Nghĩa Phú, Đắk Nia, Đắk R'Moan
5	Đắk Mil	Đắk N'Drot, Long Sơn, Đắk Gằn, Đắk R'La, Đắk Sắk, Đức Mạnh, Đắk Lao, TT Đắk Mil
6	Krông Nô	Nam Xuân, Nâm Nung, Nâm N'Dir, Tân Thành, Buôn Choah, Quảng Phú, Đắk Nang, Đắk Drô
7	Đắk Song	Nâm N'Jang, Thuận Hạnh, Thuận Hà, Đắk Môl, Đắk Hòa, Trường Xuân
8	Cư Jút	Đắk Drông, Đắk Wil, Trúc Sơn

Phụ lục 2: Bản đồ nguy cơ lũ quét, sạt lở trên các khu vực tỉnh Đắk Nông



Chi tiết tại đường link: <http://luquetsatlo.nchmf.gov.vn/>